

# iScan

ULTRASONOGRAF STWORZONY DLA LEKARZY PRACUJĄCYCH W EKSTREMALNYCH WARUNKACH TERENOWYCH

- obraz doskonały
- współpracuje z elektroniczną sondą liniową przymocowaną na stałe
- bardzo lekki i przenośny
- posiada bardzo wydajną baterię
- błyskawicznie gotowy do pracy
- wodoodporny

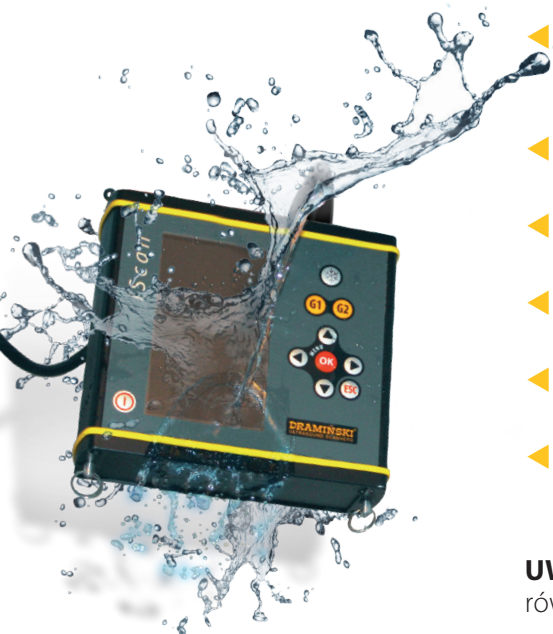


Dostępny również z goglami



# DRAMIŃSKI *iScan*

ULTRASONOGRAF STWORZONY DLA LEKARZY PRACUJĄCYCH  
W EKSTREMALNYCH WARUNKACH TERENOWYCH



- ▶ Doskonała jakość obrazu gwarantuje precyzję i niezawodność w badaniu krów i klaczy.
- ▶ Działa ze stałą elektroniczną sondą liniową.
- ▶ Jest mały, lekki i przenośny, co gwarantuje komfort obsługi.
- ▶ Posiada niezwykle wydajne akumulatory pozwalające do 5 godzin ciągłej pracy.
- ▶ Po wyjęciu z walizki jest natychmiast gotowy do użycia.
- ▶ Jest wodoodporny, można go łatwo myć pod bieżącą wodą.

**UWAGA:** urządzenie jest dostępne również w wersji dla osób leworęcznych



## PRZENOŚNY ULTRASONOGRAF DO PRACY W TERENIE

### Wyposażenie standardowe:

ultrasonograf z dołączoną sondą liniową, bateria zewnętrzna, ładowarka do baterii, kabel USB, pasek, walizka transportowa, oprogramowanie pozwalające na transmisję obrazów do PC, instrukcja obsługi.



### Wyposażenie opcjonalne:

żel ultrasonograficzny (250 ml), osłona przeciwsłoneczna, nakładka żelowa do badania ścięgien i gałki ocznej u koni, dodatkowa bateria.

### Dane techniczne:

- Wymiary: 17.0 x 17.0 x 6.0 cm
- Ciężar: 1720 g z sondą
- ekran LCD 5" z podświetleniem LED

### Obrazowanie:

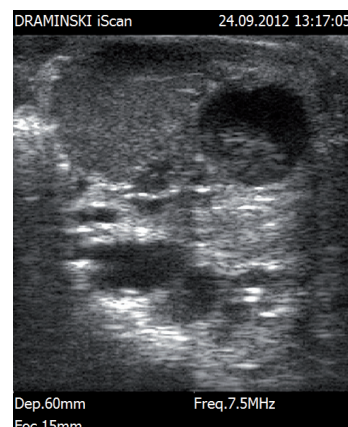
- B, B+B, B+M,
- powiększenie 100 – 160%,
- zamrożenie obrazu,
- regulacja: gain, gamma, frequency, focus.

### Sondy:

- liniowa endorektalna 4 – 9 MHz, głębokość penetracji do 12 cm

### Funkcje:

- zapis obrazów i cine loop z opisem i datą na dysk wewnętrzny,
- transmisja obrazów i cine loop do PC,
- wymiarowanie (odległość, powierzchnia, objętość, tabele wieku płodów),
- regulacja zasięgu skanowania,
- presety.



*Krowa – jajnik z ciałkiem żółtym*



*Jałówka – 28. dzień ciąży*