

*... dla najlepszych
hodowców psów*

DogScan

Przenośny, lekki ultrasonograf do szybkiej i dokładnej diagnostyki ciąży u psów.

ZASTOSOWANIE:

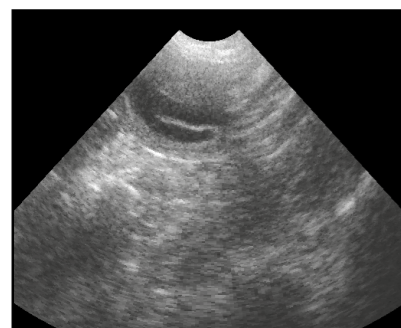
- miniultrasonograf opracowano specjalnie dla hodowców psów, aby umożliwić im badanie ich zwierząt w celu potwierdzenia lub wykluczenia ciąży.

KORZYŚCI:

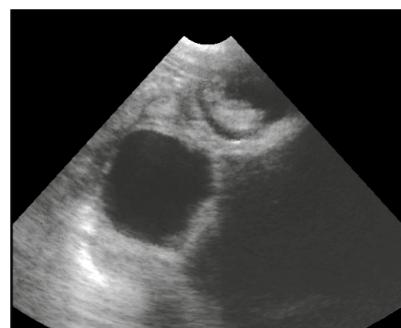
- szybkie stwierdzenie bądź wykluczenie ciąży,
- monitorowanie rozwoju ciąży,
- profesjonalna opieka nad ciężarną suką.

CECHY URZĄDZENIA:

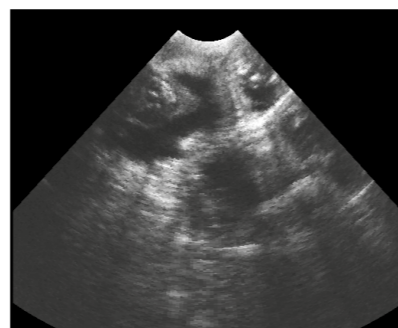
- bardzo mały, lekki i poręczny – zaledwie 1300 g,
- aluminiowa obudowa odporna na wstrząsy i wilgoć,
- bardzo prosty w użyciu dzięki intuicyjnej klawiaturze,
- zewnętrzna bateria wystarcza na 6 godzin działania,
- ładowanie w czasie zaledwie 2,5 godziny,
- 5-calowy wyświetlacz ciekłokrystaliczny,
- wysokiej jakości obraz,
- współpracuje z sondą abdominalną.



25. dzień ciąży



28. dzień ciąży



36. dzień ciąży





DOD Wykrywacz terminu krycia suk

Pomaga określić najlepszy moment krycia suk, ogranicza czas i koszty związane z wyjazdami, badaniami i powtarzaniem kryciem, ułatwia zidentyfikowanie tzw. „cichej rui” oraz zaburzeń procesu rozrodczego, pozwala eliminować stres związany z wielokrotnymi próbami krycia. Przeznaczony dla wszystkich ras psów.

ZŁĄCZE USB

- zdalna aktualizacja oprogramowania i transmisja danych do komputera.

DWA TRYBY PRACY

- podstawowy / zaawansowany.

ŁATWA DEZYNFEKCJA

- możliwość mycia pod bieżącą wodą co ułatwia utrzymanie w czystości.

ZESTAW ZAWIERA:

- wykrywacz terminu krycia suk (DOD),
- walizka transportowa z wkładem piankowym,
- instrukcja obsługi,
- 4 baterie typ AA, 1,5V (LR6),
- kabel USB służący do komunikacji z komputerem,
- smycz.

GŁÓWNE CECHY:

- bardzo wiarygodne wyniki,
- duży wyświetlacz z energooszczędnym podświetleniem LED,
- całkowicie bezpieczny dla zwierząt i ludzi,
- nie wymaga okresowej kalibracji,
- pamięć na 100 psów i 200 tys. pomiarów z datą i godziną,
- 2 lata gwarancji,
- transmisja danych na komputer ułatwiająca interpretację wyników (wykresy przebiegu rui, wydruki, raporty, archiwizacja).

FUNKCJE DODATKOWE:

- zegar czasu rzeczywistego,
- menu podręczne,
- ustawienia parametrów pracy wyświetlacza,
- wybór wersji językowej,
- zmiana czasu automatycznego wyłączenia,
- ustawienia pomiaru.

BEZPIECZNY I ŁATWY W UŻYTKOWANIU



Bezpłatna aplikacja do pobrania ze strony internetowej producenta

Tester ciąży dla suk

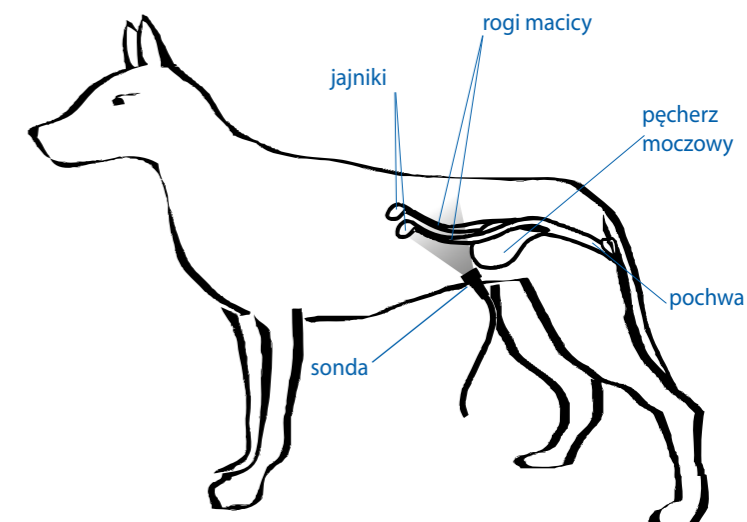
Tester ciąży to nieoceniona pomoc w nowoczesnej hodowli. Ułatwia postawienie trafnej diagnozy, potwierdzającej lub wykluczającej ciążę. Jest to przenośny, zasilany bateryjnie i prosty w obsłudze aparat, który umożliwia szybkie wykonanie badania z najwyższą skutecznością. Tester działa na zasadzie wykrycia obecności wód płodowych w macicy. W przypadku wykrycia ciąży przyrząd sygnalizuje ten fakt zwiększoną częstotliwością pulsowania diody i odpowiednio szybszym sygnałem dźwiękowym.

TESTER SŁUŻY DO:

- selekcji suk ciężarnych spośród niebędących w ciąży,
- wykrywania suk u których występują problemy z rozrodem.

KORZYŚCI:

- pomaga potwierdzić lub wykluczyć ciążę,
- potwierdza skuteczność inseminacji,
- wspiera hodowcę w procesie podejmowania decyzji,
- obniża koszty opieki nad zwierzęciem.



Rysunek przedstawia prawidłowe przyłożenie sondy do brzucha suki.



4Vet Slim

Ultrasonograf o wysokiej jakości obrazowania do diagnostyki zwierząt. Idealny do weterynaryjnych lecznic mieszanych.

Zalety:

- przejrzysty obraz niezależnie od tego gdzie się znajdujesz dzięki jasnemu wyświetlaczowi z wysokim kontrastem,
- badanie ultrasonograficzne nawet z ograniczonym dostępem do energii elektrycznej,
- wszystkie niezbędne funkcje są na wyciągnięcie dłoni, czuły wyświetlacz dotykowy pozwala na szybsze ustawienie właściwego obrazu,
- pełna gotowość do pracy już po 25 sekundach od momentu włączenia,
- szeroki wybór głowic pozwala na diagnozowanie różnych pacjentów,
- dwa lata gwarancji na urządzenie i głowice.

Cechy urządzenia:

- dotykowy ekran 10,4",
- gotowy do pracy w 25 sek.,
- kompatybilny z różnymi głowicami i systemem OPU,
- wzmocnienie echa, igły,

- kolorowy Doppler,
- nowoczesny design,
- zasilanie elektryczne lub bateryjne,
- do 4 godzin pracy na jednym naładowaniu.



Wolny płyn w jamie brzusznej



Nerka zdrowego psa



Nadnercze zdrowego psa

