



- ✔ niewielka waga (2,4 kg)
- ✔ ekstremalna wytrzymałość
- ✔ odporność na pył i wodę
- ✔ menu dopasowane do potrzeb użytkownika
- ✔ wymienna bateria (7h ciągłej pracy)
- ✔ czysty obraz

iScan 2

PRZENOŚNY ULTRASONOGRAF WETERYNARYJNY DO DIAGNOSTYKI KRÓW



skanuj kod - zobacz wizytówkę

Umów się na prezentację
slawomird@draminski.com
tel. +48 693 393 113



WYŻSZY STANDARD W ROZRODZIE BYDŁA

iScan 2

Lekki ultrasonograf do wielogodzinnej, intensywnej pracy w rozrodzie bydła. Wyjątkowa odporność na kurz i wodę, nawet w niesprzyjających warunkach terenowych.

Zastosowanie:

- ✓ pomiar wielkości **pęcherzyka owulacyjnego** (określanie optymalnego czasu krycia)
- ✓ pomiar i ocena **struktur anatomicznych** na jajniku (ciałko żółte, pęcherzyk)
- ✓ ocena **zmian patologicznych** (np. cysta, nowotwór)
- ✓ diagnostyka **afunkcji** jajnikowej
- ✓ określenie **wieku płodu** oraz ocena rozwoju płodu
- ✓ określenie **żywności** oraz **płci płodu**
- ✓ określenie **patologii** płodu
- ✓ ocena **macicy po porodzie**
- ✓ diagnozowanie **patologii macicy** (ropnie, blizny, zapalenia).



Wbudowana sonda do wyboru

Weterynarz w akcji:

Jestem lekarzem weterynarii od 13 lat, a USG marki Dрамиński zacząłem używać jeszcze na studiach, kiedy zgłębiałem tajniki rozrodu krów pod okiem lekarza używającego sprzętu Dрамиński. Swoją przygodę z ultrasonografem zacząłem od pierwszego iScan, a od 2 lat używam już iScan 2. W mojej lecznicy mam 6 aparatów USG, wszystkie marki Dрамиński. Opiekujemy się ok. 4 tysiącami krów, a wielkość obsługiwanych przez nas stad waha się od 10 do 1200 krów. W naszym zespole jest 4 lekarzy zajmujących się rozrodem krów mlecznych i badamy ok. 700 krów tygodniowo.

Najczęściej używam funkcji:

- pomiar wielkości pęcherzyka owulacyjnego
- określanie wieku płodu
- zamrażanie obrazu
- zapisywanie zdjęć
- Lucid - funkcja ułatwiająca odczyt obrazu.

Dlaczego wybrałem iScan 2?

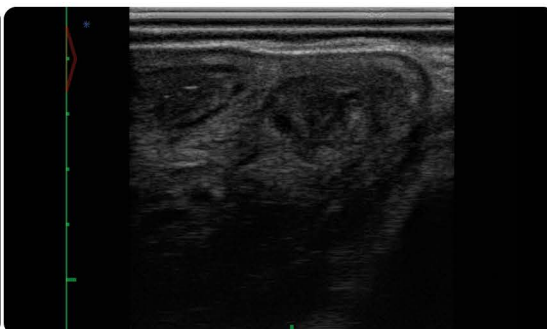
- wyraźny obraz
- mocna obudowa, odporna na uderzenia i wilgoć
- łatwość w utrzymaniu czystości
- intuicyjne menu
- dużo praktycznych funkcji
- szybki serwis
- dobre doradztwo i szkolenia.



Michał Barczykowski
Lekarz weterynarii



Ropny stan zapalny macicy - 60 dzień po porodzie.



Delikatny stan zapalny błony śluzowej macicy.



Ciałko żółte ciążowe.