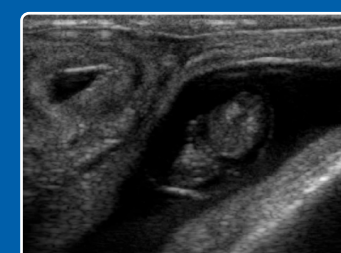
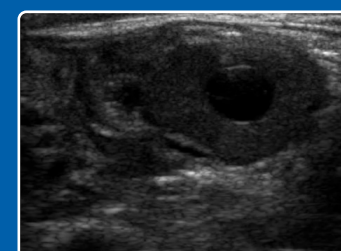
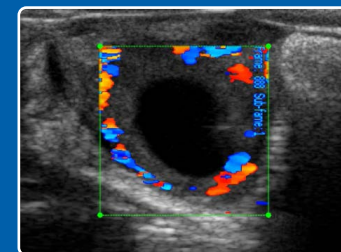


# iScan 3

PRZENOŚNY ULTRASONOGRAF  
Z KOLOROWYM DOPPLEREM

# iScan3

## PRZENOŚNY ULTRASONOGRAF



### KOLOROWY DOPPLER

Tryb obrazowania z wykorzystaniem kolorowego Dopplera pozwala na diagnostykę aktywności ciała żółtego w okresie 18-20 dni po inseminacji. Dzięki temu można zidentyfikować krowy, u których nie doszło do zapłodnienia, jeszcze przed wystąpieniem kolejnej rui. Błyskawiczne włączanie i zoptymalizowane ustawienia zapewniają komfort pracy i użyteczność.

### BEZPRZEWODOWY TRANSFER OBRAZU

Wbudowany moduł WiFi umożliwia bezprzewodowy transfer obrazu ultrasonograficznego do tabletów, telefonów oraz gogli iLens. Właściciele zwierząt lub studenci mogą oglądać obraz na żywo w bezpiecznej odległości, co zwiększa dostępność i wygodę.

### JESZCZE LEPSZA ERGONOMIA

Najważniejsze funkcje są dostępne z poziomu klawiatury. Dedykowane skróty klawiszowe przyspieszają pracę, a ostatnio używane pomiary ustawiają się jako domyślne. Możliwość personalizacji opisów pozwala na ustawienie ich w dogodnej kolejności.

### WSZECHESTRONNOŚĆ

Stale rozwijana gama kompatybilnych głowic zapewnia elastyczność w podejściu do pacjenta. iScan 3 ma zastosowanie w:

- badaniu układu rozrodczego
- diagnostyce ukrwienia ciała żółtego
- diagnozowaniu i monitorowaniu ciąży
- określaniu żywotności i płci płodu
- badaniu płuc, przewodu pokarmowego, wymion oraz układu ruchu zwierząt

Specjalna prowadnica umożliwia także wykonanie procedury OPU



## iScan 3

Twoje narzędzie do zaawansowanej diagnostyki weterynaryjnej

ZDJĘCIA DIAGNOSTYCZNE

# iScan 3

Wymiary: 27 x 18 x 7 cm

Waga: 2.6 kg

Antena WiFi

Klawiatura membranowa,  
odporna na zachlapania

Ekran 7.0"  
IPS LCD LED  
800 x 480 pikseli

Gniazdo transmisji  
danych

Uchwyty do  
mocowania pasek



Ostłona gniazda sondy



Praca ciągła po pełnym naładowaniu akumulatora  
- do 4 godzin 30 minut

## W zestawie:

- Ultrasonograf przenośny **iScan 3**
- Sonda USG do wyboru\*
- Akumulator
- Ładowarka akumulatora
- Paski do noszenia
- Skrzynia transportowa
- Podręcznik użytkownika (USB)

\* Wybierz rodzaj sondy przed zakupem

Elektroniczne, szerokopasmowe, wymienne:

Głowica 156 – Convex 5MHz R50

Głowica 181 – Mikroconvex 6,5 MHz R11

Głowica 196 – Liniowa abdominalna 8MHz L40

Głowica 212 – Rektalna convex 5MHz R60

Głowica 223 – Rektalna liniowa 7MHz L60






ZOBACZ WIĘCEJ

## DRAMIŃSKI S.A.

Wiktora Steffena 21, 11-036 Sząbruk

 693 393 113

 usgvet@draminski.com

Obserwuj nas:    

[www.draminski.pl](http://www.draminski.pl)