

# URZĄDZENIA ELEKTRONICZNE

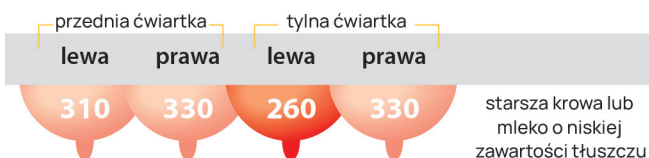
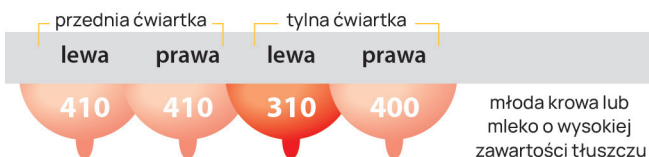
DLA HODOWCÓW ZWIERZĄT GOSPODARSKICH

## Wykrywacze Mastitis

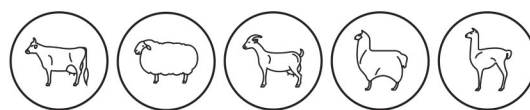
Używaj sprawdzonych metod, aby mieć pod kontrolą jakość i ilość produkowanego mleka.

### Wykrywacze Mastitis Dramiński MD4X4Q2 i MD4Q2:

- Umożliwią wykrycie podklinicznego (bezobjawowego) stanu zapalnego wymienia,
- Opierają się na sprawdzonej 100% metodzie opornościowej,
- Ułatwią dbanie o kondycję zdrowotną stada,
- Poprawią wyniki ekonomiczne hodowli,
- Pomogą zarządzać wynikami badań,
- Przyspieszą podjęcie decyzji o leczeniu (bez antybiotyków) i skróceniu okres karencji,
- Nie wymagają stosowania żadnych odczynników chemicznych.



Lewa tylna ćwiartka: zapalenie podkliniczne wskazujące na wzrastające ryzyko rozwoju choroby



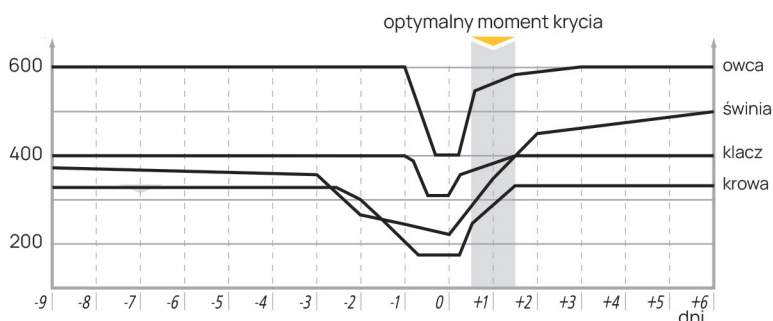
## Wykrywacze Rui

Precyzyjne określenie momentu inseminacji również w przypadku cichej rui.

### OSZCZĘDNOŚĆ CZASU I PIENIĘDZY

Wykrywacze rui EDC 2, EDP 2 i EDS 2:

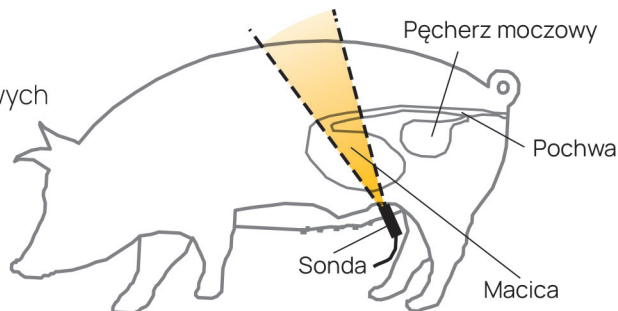
- Umożliwiają wykrycie rui bezobjawowej (tzw. cichej rui),
- Ułatwią optymalne ustalenie terminu inseminacji samic o nietypowym przebiegu rui,
- Podniesą skuteczność unasienniania samic,
- Poprawią wyniki ekonomiczne hodowli.



## Testery ciąży

Przenośne i bardzo łatwe w obsłudze aparaty PD do szybkiego potwierdzenia lub wykluczenia ciąży.

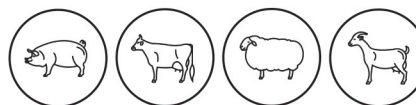
- Skuteczność diagnozy bliska 100%,
- Zdiagnozowana wcześnie ciąża pozwala na szybką separację samic ciężarnych i jałowych,
- Szybkie porządkowanie grup zwierząt ogranicza bezpowrotne straty finansowe,
- Wczesne diagnozowanie z najwyższą skutecznością pomaga w podjęciu właściwych decyzji przy organizacji rozrodu.



Gatunek	Dni do wykonania testu (od - do)	Optymalny dzień na test
maciora	18 - 75	25 - 30
owca	50 - 100	70
koza	40 - 100	60 - 70

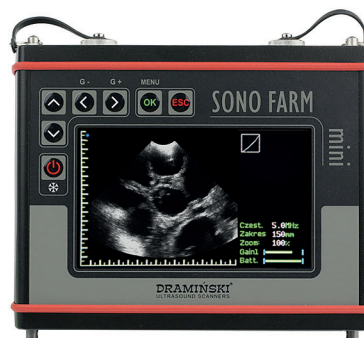
## Przenośne ultrasonografy

Pewna i samodzielna diagnostyka obrazowa ciąży.



### Animal profi 2

Zaawansowane funkcje pomiarowe, ekran 7" i doskonały obraz.

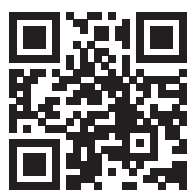


### SonoFarm mini

Najprostszy ultrasonograf, ekran 5", zaledwie 1 kg wagi, szybka wizualizacja badanych obszarów.



- Pomoc w planowaniu reprodukcji.
- Potwierdzenie skuteczności inseminacji.
- Obserwacja ilości zarodków, rozwoju ciąży i jej prawidłowości.
- Selekcja samic ciężarnych i do powtórnego krycia.
- Pomoc w odnalezieniu przyczyn niepłodności.



ZOBACZ WIĘCEJ

## DRAMIŃSKI S.A.

Wiktora Steffena 21, 11-036 Sząbruk

 89 675 26 00     agri@draminski.com

Obserwuj nas:    

[www.draminski.pl](http://www.draminski.pl)