



Krowa - serce płodu



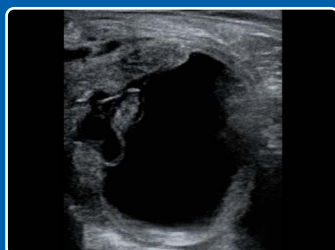
Krowa - płód



Krowa - jajnik



Krowa - macica



Koń - ciąża

ZDJĘCIA DIAGNOSTYCZNE

v.1987280426PL

DRAMIŃSKI
TECHNOLOGY

BEZPRZEWODOWY ULTRASONOGRAF



airScan
pro

Wodoodporny | Lekki | z Dopplerem

www.draminski.pl



ZOBACZ WIĘCEJ

DRAMIŃSKI S.A.

Wiktora Steffena 21, 11-036 Sząbruk

☎ 693 393 113 @ usgvvet@draminski.com

Obserwuj nas: [f](#) [@](#) [v](#) [in](#)

www.draminski.pl

Dramiński airScan pro

Bądź o krok przed innymi

Lekki, wytrzymały i bezprzewodowy ultrasonograf przeznaczony dla lekarzy weterynarii zajmujących się bydłem oraz końmi.

Zamknięta w **wodoodpornej, aluminiowej obudowie** najnowocześniejsza technologia oferuje **doskonałą jakość obrazu** i czuły **tryb Dopplera**.

Możliwość połączenia z bezprzewodowymi **goglami iLens** zapewnia ergonomię i bezpieczeństwo pracy. Wymienne akumulatory gwarantują wystarczającą ilość energii na cały dzień skanowania.

Dane techniczne

- **Główce** (przymocowane NA STAŁE!):
Rektalna liniowa 4,2-12,5 MHz, zakres do 19 cm
Rektalna convex 3,0-7,0 MHz, zakres do 30 cm
- **Czas pracy akumulatora:**
Do 2 godz. na standardowym akumulatorze
Do 4 godz. na akumulatorze Power
- **Czas ładowania akumulatora** (5V 3A QC, PD):
Do 2 godz. – akumulator standardowy
Do 4 godz. – akumulator Power
- **Masa urządzenia** (z głowicą i akumulatorem):
Około 0,62 kg z akumulatorem standardowym
Około 0,72 kg z akumulatorem Power
- Wodoodporność ze stopniem ochrony IP65
- Kompatybilność z systemem Android/iOS na telefonie lub tablecie

airScan
pro

Kluczowe cechy

- **Bezprzewodowe połączenie** z urządzeniem mobilnym lub **goglami iLens**
- Ta sama aplikacja dla naszych bezprzewodowych głowic abdominalnych
- **Tryby Dopplera** umożliwiają rozpoznanie krów niebędących w ciąży w 18-stym dniu po sztucznej inseminacji, poprzez ocenę przepływu krwi w ciałku żółtym
- Bezpieczne zamocowanie na pasie biodrowym
- **Wymienne akumulatory**
- Ładowanie za pomocą standardowego kabla **USB-C** w domu lub w samochodzie
- **Ergonomiczny panel sterowania** ze wskaźnikiem naładowania akumulatora
- Szybkie i łatwe czyszczenie oraz dezynfekcja

Zastosowanie

	airScan pro rektalny LINIOWY	airScan pro rektalny CONVEX
Rozród bydła	+	+
Rozród koni	+	+
Rozród małych przeżuwaczy		+
Określanie płci płodu	+	+
Przepływ krwi w ciałku żółtym	+	+
Płuca	+	+
Ocena kondycji ciała zwierzęcia	+	+
Wymię i strzyk	+	
Wątroba		+
Przewód pokarmowy	+	+
Ścięgna	+	

Pomiary

- Siatka
- Odległość
- Wiek płodu

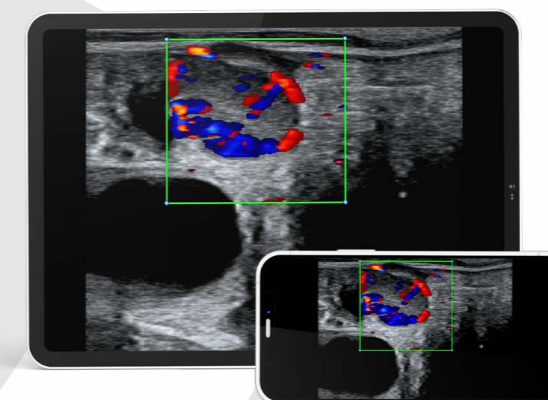


Aplikacja Dramiński airScan
Połącz ultrasonograf airScan pro z Twoim urządzeniem.



Zestaw zawiera

- **airScan pro** z wbudowaną głowicą rektalną liniową lub głowicą rektalną convex
- Pas biodrowy z systemem szybkiego montażu
- 2 zewnętrzne akumulatory
- Ładowarkę
- Walizkę transportową
- Instrukcję obsługi (pamięć flash USB)



Krowa - aktywne ciałko żółte

